



Start GOAL studie september 2023

Een onderzoek naar proactieve zorgplanning bij acuut klinisch opgenomen kwetsbare ouderen met cognitieve problematiek.

Graag informeren we u over de GOAL studie, een zorgevaluatie die in 6 Nederlandse ziekenhuizen zal lopen.

Doel studie

Bij een opname in het ziekenhuis zullen kwetsbare ouderen meer gaan nadenken over hun gezondheid en wensen ten aanzien van zorg. Dit moment kan een aangrijpingspunt zijn voor proactieve zorgplanning (PZP).

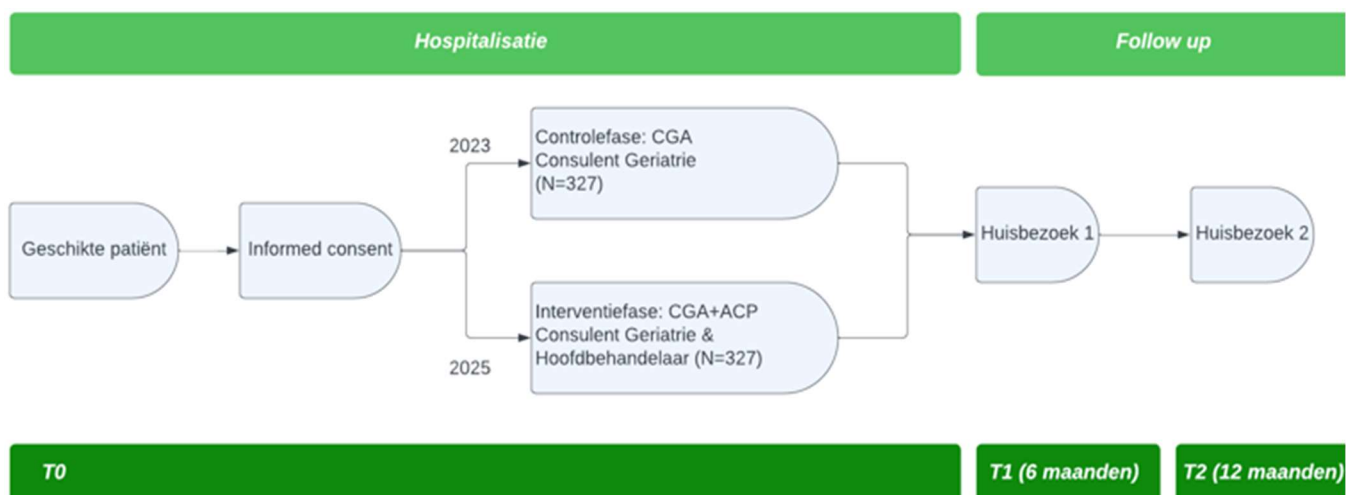
We willen onderzoeken wat het effect is van PZP op het aantal heropnames bij kwetsbare ouderen met cognitieve problematiek die klinisch zijn opgenomen. Daarnaast onderzoeken we uitkomsten als ander zorggebruik van de patiënt en tevredenheid van de patiënt en mantelzorgers over PZP.

We willen ook graag weten wat de ervaring is van huisartsen met PZP en of en hoe PZP een vervolg krijgt in de eerste lijn.

Opzet van de studie

Het onderzoek wordt in twee fases uitgevoerd en zal in totaal zo'n vijf jaar duren. In de eerste fase, vanaf 1 juni, zullen de patiënten reguliere zorg ontvangen. In de tweede fase, welke in 2025 zal starten, zullen de patiënten, die dan geïnccludeerd worden, reguliere zorg ontvangen en wordt tijdens de opname ook gestart met PZP. PZP wordt gedaan in samenspraak met de hoofdbehandelaar en wordt overdragen aan behandelaars in de eerste lijn bij ontslag.

De patiënt en diens mantelzorgers zullen tijdens opname en na ontslag vragenlijsten krijgen. Ter ondersteuning zullen twee huisbezoeken door een onderzoeksmedewerker plaatsvinden. Bij patiënten en mantelzorgers die daarvoor openstaan, zullen interviews afgenomen worden





Wat betekent dit voor u?

Nagenoeg alle klinische afdelingen van het Franciscus doen mee aan de GOAL studie. Indien de patiënt in aanmerking komt voor deelname aan het onderzoek, wordt de behandelend huisarts of specialist ouderengeneeskunde hierover benaderd door een onderzoeksmedewerker.

Per ziekenhuis zullen we in ieder geval 55 patiënten in de controlefase includeren en 55 patiënten gedurende de interventiefase. Beide inclusieperiodes zullen gedurende negen maanden plaatsvinden. De controlefase start vanaf heden en de interventiefase start in 2025.

Wat verwachten we van de huisarts of specialist ouderengeneeskunde?

We willen graag weten hoe u als behandelaar aankijkt tegen de zorg die de patiënt ontvangt en we zullen u vragen een korte vragenlijst in te vullen.

Dit kan u online doen op een moment dat het u uitkomt en duurt hooguit 5 minuten.

Belangstelling?

U kunt meer informatie over de studie vinden op <https://zorgevaluatienederland.nl/goal>

De lokale hoofdonderzoeker is dr. Suzanne Boon – van Dijk, geriater.

We realiseren ons dat we enige tijdsinvestering van u vragen en we hopen van harte dat u met ons mee wilt denken over hoe de zorg te verbeteren voor deze kwetsbare populatie.

Mocht u vragen hebben naar aanleiding van dit bericht, neem vooral contact met ons op! GOAL@franciscus.nl.